



Aanpassingen Bouwbesluit 2012 (artikel 6.26)

# Zelfsluitendheid van inpandige woningentreeddeuren

# Verbondenheid.

## Aanpassingen Bouwbesluit 2012 artikel 6.26 Zelfsluitendheid van inpandige woningentreedeuren

Sinds 1 juli 2021 is er een aanpassing in het Bouwbesluit op het gebied van de zelfsluitendheid van woningentreedeuren in appartementengebouwen. Deze aanpassing geldt voor nieuwe projecten waarbij de woningentreedeur grenst aan een gezamenlijke inpandige vluchtweg. Deze aanpassing is een logisch vervolg op de eis die in veel gemeenten al geldt voor deuren in hoogbouw projecten, zowel voor nieuwe situaties als bij aanpassingen aan de deur in bestaande situaties. Hierin staan geen aanvullende eisen over het aantal rookmelders, al dan niet netstroom (230V) gevoed. De stelling is enkel dat bij brand en rookontwikkeling de deur automatisch sluit.

Een openstaande entredeur zorgt er namelijk voor dat de rookontwikkeling bij brand zich snel kan verspreiden in de gemeenschappelijke ruimte en/of vluchtweg route. Het is daarom van belang dat de woningtoegangsdeur altijd sluit wanneer brand en rookontwikkeling ontstaat.

*"Weckx heeft in samenwerking met dormakaba en Hekatron een slimme oplossing"*

### Draadloos geschakelde oplossing

Deze oplossing, batterij gevoed kan eenvoudig geïntegreerd worden in de aansluiting van de vrijloopdeurdranger. Doormiddel van draadloos gekoppelde rookmelders, een handbrand melder met ingebouwd relais en een aparte gestabiliseerde 24v voeding. Onnodige extra bekabeling is hierbij niet nodig.

In veel gemeenten gold voor de hoogbouw projecten het voorschrift dat de vrijloopdeurdranger door de gemeente/brandweer visueel gecontroleerd moet kunnen worden zonder dat de bewoner de deur hoeft te openen. Deze aanvullende eis is ook na de aanpassing van het Bouwbesluit nog steeds actueel als gevolg van art. 6.26 waarin de zorgplicht van de gebouweigenaar, die moet aantonen dat de rookscheiding functioneert, omschreven wordt. In de praktijk betekent dit dat de deurdranger aan de niet-scharnierzijde (gangzijde) gemonteerd wordt. Een uitermate geschikt product hiervoor is de dormakaba TS 99 FL K BG. Bij montage aan de gangzijde voldoet de montage altijd aan het Bouwbesluit én aan de aanvullende lokale eisen en voorkomt latere discussies en misverstanden bij bijvoorbeeld de aanleg van de bekabeling. Middels de handbrand melder kan het systeem eenvoudig functioneel getest worden.

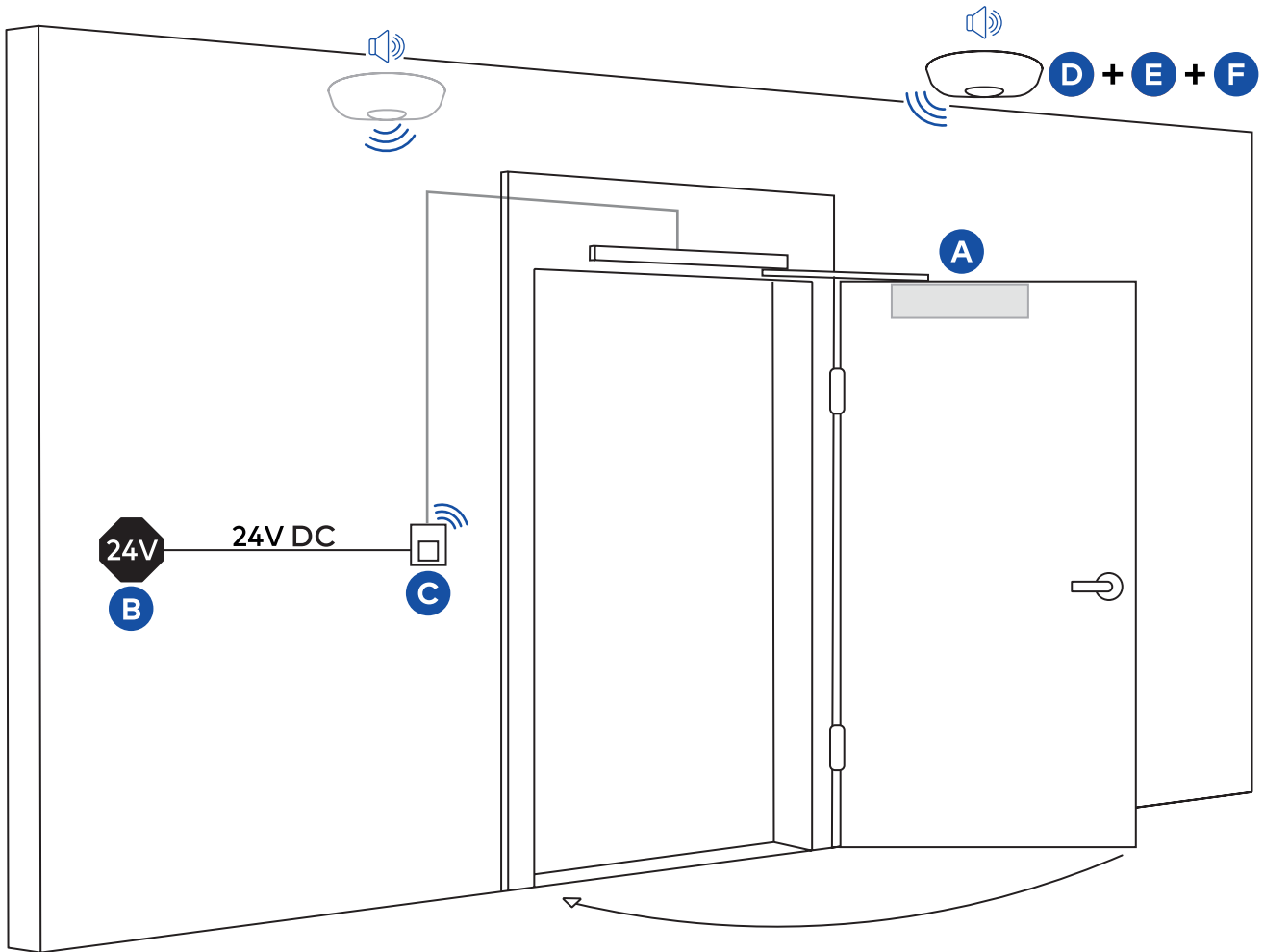
Deze nieuwe deurdranger heeft de eigenschappen die dit mogelijk maken. Montage vindt plaats aan de niet-scharnierzijde op de kozijnbovendorpel en is EN1155 gecertificeerd. De deurdranger kan aan de (inpandige) gangzijde van een voordeur van een appartement gemonteerd worden. De bekabeling gaat door het kozijn en zit dus niet in het zicht. Bij een visuele inspectie hoeft de bewoner niet thuis te zijn. De dormakaba TS 99 FL K BG heeft een terugligging van 50 tot 96 mm. Eenmaal gemonteerd is er geen beperking van de doorgangshoogte.



HEKATRON dormakaba

"Verbondenheid"





**A** Vrijloopdranger dormakaba TS 99 FL EN 2-5



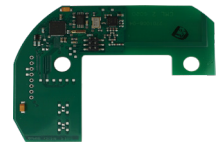
**B** Voedingseenheid 24V DC dormakaba gestabiliseerd



**C** Handbrandmelder 24V Hekatron Genius met draadloze module en relais



**D** Rookmelder Hekatron: Genius Plus X Edition



**E** Draadloze communicatie module: Module Standard X

# Componenten

## Vrijloopdranger dormakaba TS 99 FL EN 2-5

De TS 99 FL van dormakaba is een glijarmdeurdranger met vastzetinrichting en vrijlooppunctie die in combinatie met het FireAngel WiSafe 2 rookmelder systeem wordt ingezet. Als totaaloplossing inclusief rookmeldersysteem zijn de TS 99 FLR en de TS 99 FLR/K beschikbaar. Beide systemen maken deuren dankzij de vrijlooppunctie volledig vrij en zonder enige weerstand beweegbaar. Bij alarm of spanningsuitval wordt de deur door de deurdranger veilig gesloten.

**A**

Varianten van de vrijloopdranger verkrijgbaar:

1. Normaal montage scharnierzijde uitvoering TS 99 FL EN 2-5 [21000410]
2. Kop montage scharnierzijde uitvoering TS 99 FL EN 2-5 [21000411]
3. Kop montage niet-scharnierzijde met extra terugligging (50 tot 96mm) [21000412]



## Voedingseenheid 24V DC dormakaba gestabiliseerd

Voedingseenheid van dormakaba met LED-bedrijfsstatusindicatie 230 V AC / 24 V DC  $\pm$  5% 0, A voor aansturing van de vrijloopdeurdranger.

**B**

Varianten verkrijgbaar:

1. Opbouwvoeding RZ-01
2. Inbouwvoedingseenheid PSU-24



## Handbrandmelder 24V Hekatron met draadloze module en relais [21000604]

Handbrandmelder voor het eenvoudig, alarmeren in een Genius Plus X netwerk. De melder wordt handbediend en geeft een draadloos signaal naar het Genius Plus X netwerk waardoor alle melders in alarm gaan. Daarnaast is de combinatie met de deurdranger eenvoudig manueel te testen.

**C**



## Rookmelder Hekatron: Genius Plus X Edition [21000601]

Optische rookmelder met Smartonic en Q-label  
Voorzien van een vaste long life lithium batterij met 10 jaar levensduur.  
Vorbereiding voor draadloze communicatie en uit te breiden met een Module Standard X of Module X PRO

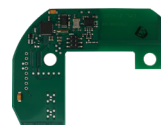
**D**



## Draadloze communicatie: Module Standard X [21000602]

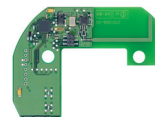
Module Standard X: voor het draadloos koppelen van Genius Plus X netwerken. Koppelmaximaal 30 units in een netwerk, met repeater functie voor langere afstanden.

**E**



## Draadloze communicatie: Module X PRO [21000603]

**F**





# Genius HAT

## Drukknopmelder



### Productomschrijving

- Handmatige alarmering met variabele aansluitingen voor externe apparaten.
- De draadloze Genius-handset kan worden gebruikt als handmatige drukknopmelder (huisalarm) voor de Genius-rookmelders in een draadloos Genius-netwerk.
- Met aansluitingen bedraad waaronder NO / NC relais contact en triggerinput voor externe apparaten.

### Specificaties

<b>Output</b>	Geïntegreerde radiomodule/ 868 MHz met 2x een relais output functie NO en NC
<b>Gebruik</b>	Handmatige activering van het rookalarm (via Genius Basis-X en PRO-X rookmelders en externe bekabelde apparaten)
<b>Locatie</b>	Status en Identificatie van rookmelders
<b>Doormelding</b>	Doormelding van alarm en status door externe apparaten bedraad
<b>Koppelbaar</b>	Draadloos met maximaal 30 melders per cluster / zone
<b>Radiomodule</b>	Geïntegreerd radio module voor draadloze koppeling met Pro X rookmelders en gateway Genius Port (I.c.m. de Genius basis X en Pro X radiomodules)
<b>Signalering</b>	Optische en akoestische signalering van alarm en status
<b>Montage</b>	Opbouw
<b>Gebruikersinterface</b>	alarmknop met geïntegreerde rode LED, resetknop, rode LED-indicatie radiomodule en piëzo geluid
<b>Configuratie-interfaces</b>	Dipschakelaar, draaischakelaar, bedieningsknop rood
<b>Artikelnummer</b>	21000604

# GENIUS Plus-X-INT

## Rookmelder



G219068



CPR-31-19-003  
EN 14604:2005+AC:2008  
Rookmelder apparaten



## Productomschrijving

- De slimme rookmelder Genius Plus X voor bewezen kwaliteit en betrouwbaarheid.
- Optioneel draadloos koppelbaar i.c.m. radiomodule Basis X en Pro X.
- De nieuwe Genius Plus X is verder ontwikkeld met de ervaring van 10 jaar Genius.

Het energiebeheer is volledig heroverwogen en zo consequent mogelijk aangepast aan de snel veranderende behoeften van de klant en de externe invloeden. De capaciteit is hierbij aanzienlijk vergroot.

- Verdere optimalisaties betreffen gebruiksvriendelijkheid, duurzaamheid en betrouwbaarheid.

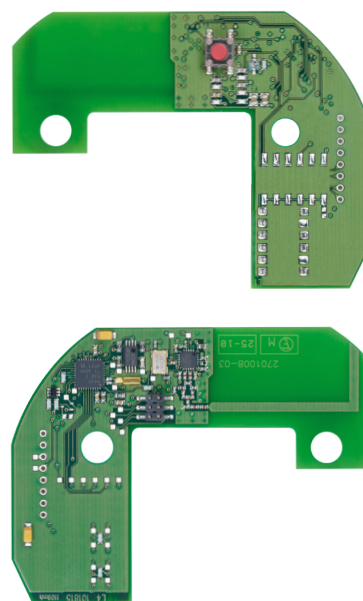
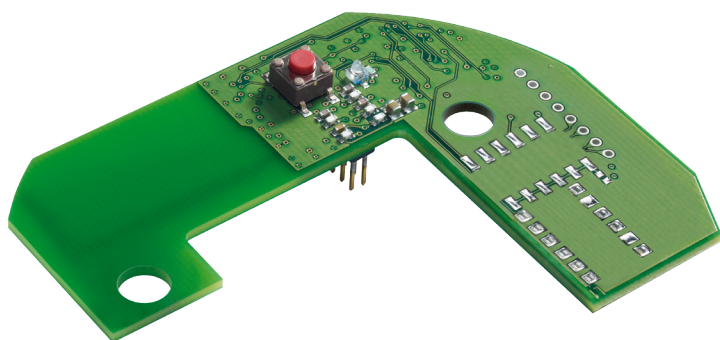
Alle Genius Plus en Plus X rookmelders kunnen comfortabel via de smartphone worden uitgelezen en dragen het VdS/Q testzegel.

## Specificaties

<b>Prijswinnaar</b>	Meervoudig testwinnaar bij consumentenorganisaties
<b>Geoptimaliseerde alarmfrequent</b>	De nieuwste ontwikkeling op gebied van batterij- en energiebeheer
<b>Alarm</b>	Geoptimaliseerde alarmfrequentie voor jong en oud
<b>Levensduur</b>	Sensor en batterij levensduur van 10 jaar
<b>Smartsonic</b>	Diagnostiek met smartphone
<b>Slaapkamer proof</b>	Geschikt voor slaapkamers (geen LED die 's nachts knippert)
<b>Montage</b>	Inclusief bevestigingstape voor snelle installatie zonder gereedschap
<b>Certificeren</b>	EN14604, Vds en Q-label gecertificeerd
<b>Optioneel</b>	uit te bereiden met radio modules Basis X en Pro X: communicatie mogelijkheden met andere rookmelders en garandeert een zo vroeg mogelijk alarm, zelfs in grotere panden met meerdere verdiepingen.
<b>Optioneel</b>	draadloze communicatie met Genius Port i.c.m. radio modules Basis X en Pro X. Hierdoor uitgebreide mogelijkheden voor alarmering en beheer op afstand dankzij Apps (Genius Home, Pro en Control) en platform Genius Web
<b>EAN</b>	4260432551914
<b>Garantie</b>	5 jaar
<b>Artikelnummer</b>	21000601

# RM Standard X-INT

## Radio module



### Productomschrijving

- Radio module voor draadloze koppeling met meerdere Genius Plus X rookmelders, Genius Port Gateway en Genius HAT drukknopmelder voor een zo vroeg mogelijke alarmmering.

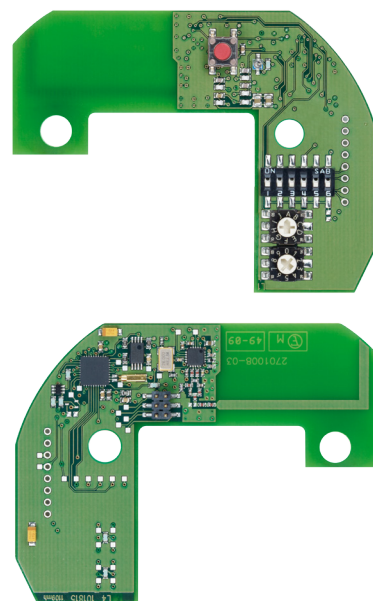
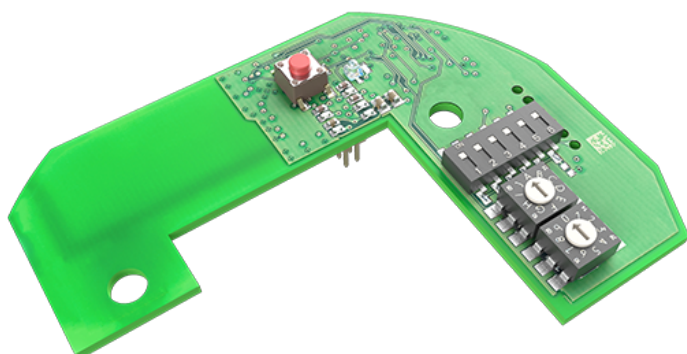
### Specificaties

<b>Afmetingen</b>	60 x 78mm
<b>Voeding</b>	via Genius Plus X of Genius Hx rookmelder
<b>Communicatie</b>	SRD-band (short range device)
<b>Radiofrequentie</b>	868.3 MHz
<b>Activatie</b>	Plug & Play inbedrijfstelling
<b>Temperatuur (in bedrijf)</b>	0 °C tot 55 °C
<b>ID</b>	Unieke identificatiecode en alarmlokalisatie
<b>Gecertificeerd</b>	VdS 3515, VdS G 219068
<b>Max. aantal melders per netwerk</b>	30 stuks
<b>Bereik</b>	30 m (100m open veld)
<b>EAN</b>	4260432551921
<b>Garantie</b>	2 jaar
<b>Artikelnummer</b>	21000602



# RM Pro X-INT

## Radio module



### Productomschrijving

- Radio module voor draadloze koppeling met meerdere Genius Plus X rookmelders, Genius port gateway en Genius HAT drukknopmelder voor een zo vroeg mogelijke alarmmelding. De RM Pro X-INT maakt zone alarmering mogelijk (clustering), bijvoorbeeld alarmering in de vluchtroute (zone: trappenhuis) wel of niet apart van de verblijfsruimtes (zone: appartement).
- Zone/ Een alarmnetwerk: een aantal rookmelders met dezelfde identificatiecode die alleen met elkaar kunnen communiceren en een alarm en storing afgeven.
- Clusters/ Collectief alarmnetwerk: Instelbare draadloze communicatie van meerdere netwerken met rookmelders, voor doormelding met zijn eigen netwerk als met andere netwerken in zijn omgeving.

### Specificaties

<b>Afmetingen</b>	60 x 78mm
<b>Voeding</b>	via Genius Plus X of Genius Hx rookmelder
<b>Communicatie</b>	SRD-band (short range device)
<b>Radiofrequentie</b>	868.3 MHz
<b>Activatie</b>	Plug & Play inbedrijfstelling
<b>Temperatuur (in bedrijf)</b>	0 °C tot 55 °C
<b>ID</b>	Unieke identificatiecode en alarmlokalisatie
<b>Clustering</b>	Zone alarmering/ clustering (max. aantal zones 70)
<b>Gecertificeerd</b>	VdS 3515, VdS G 219068
<b>Max. aantal melders in alarm</b>	60 stuks
<b>Bereik</b>	30 m (100m open veld)
<b>EAN</b>	4260432550047
<b>Garantie</b>	2 jaar
<b>Artikelnummer</b>	21000603

# Weckx

**Met de expertise van Weckx sta je sterker**

Weckx: kwaliteit, service en onderhoud voor uw brandveilige leefomgeving.

Wij bieden met onze gespecialiseerde afdeling en een uitgebreid productassortiment kennisgerichte brandveiligheidsoplossingen.

Door het "slim" combineren van betrouwbare systemen en hoge mate van services werken we aan een groter bewustzijn rondom onze brandveiligheid.

Het is ons doel een grootst mogelijke veiligheid in de leefomgeving te creëren met behoud van comfort en gebruikersgemak.



WECKX

Weckx B.V.  
Stalbergweg 55  
5913 BV Venlo

Telefoon: +31 77-351 2776  
Email: [info@weckx.nl](mailto:info@weckx.nl)  
[www.weckx.nl](http://www.weckx.nl)